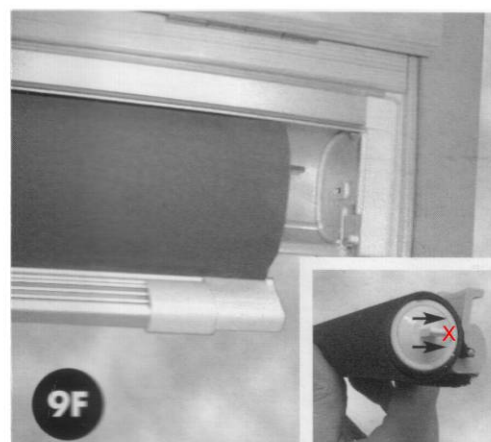
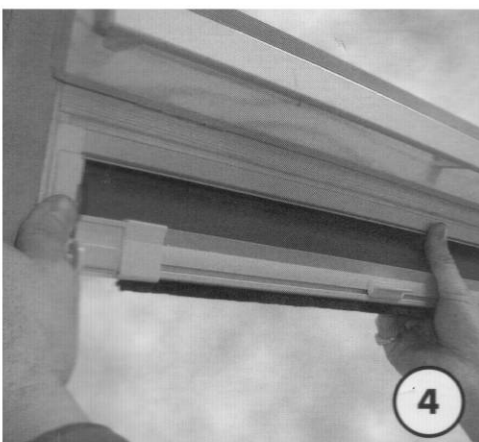
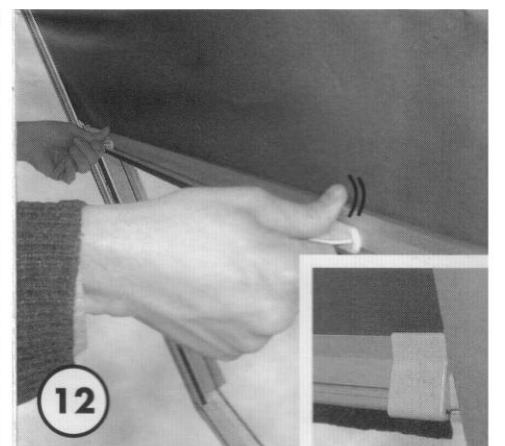
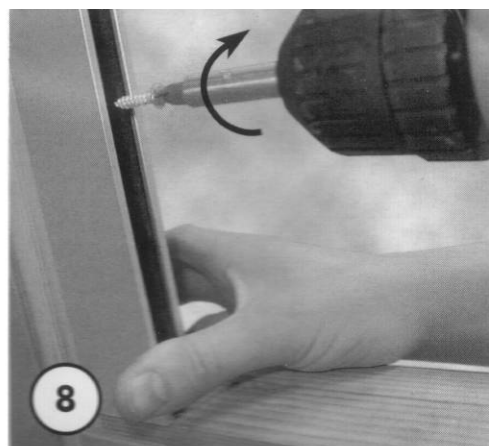
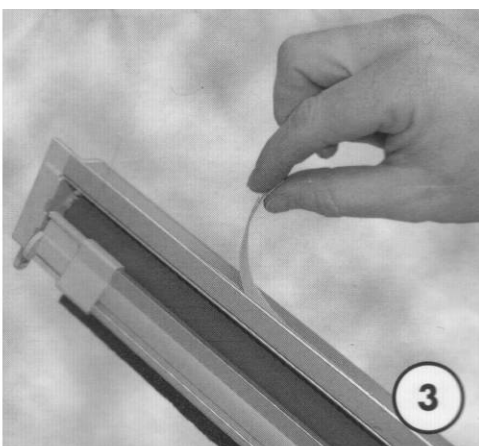
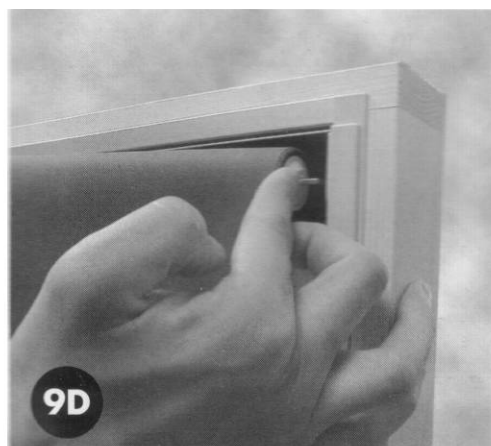
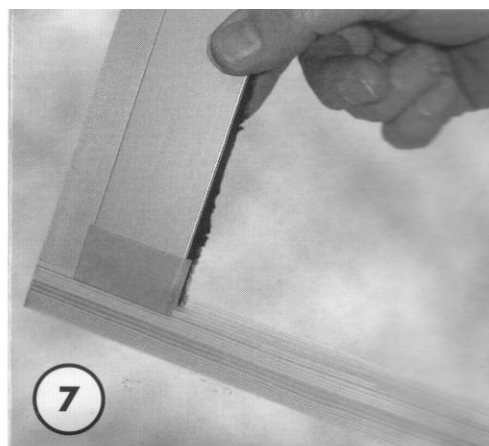
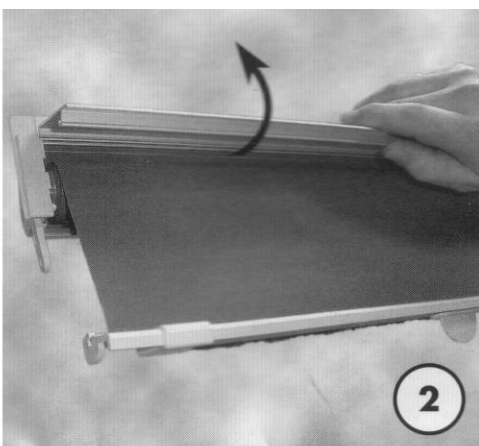
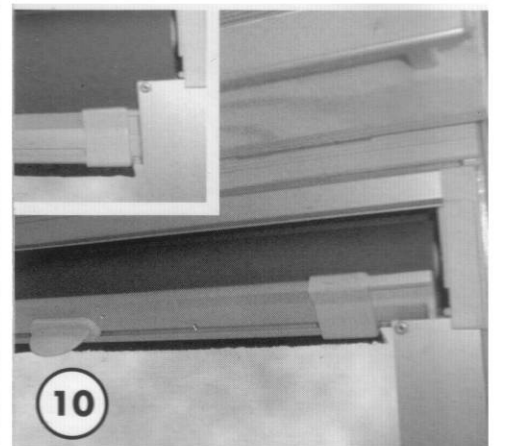
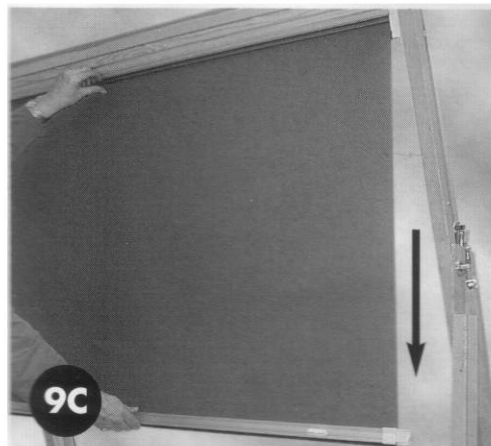
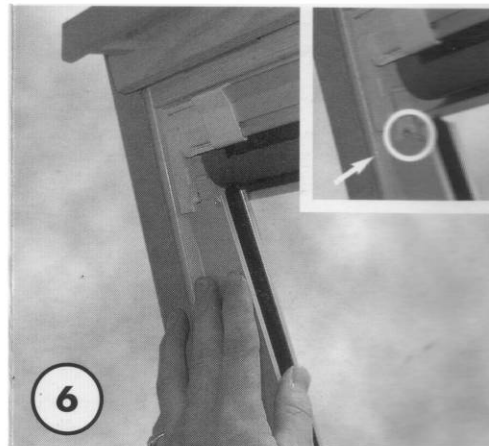
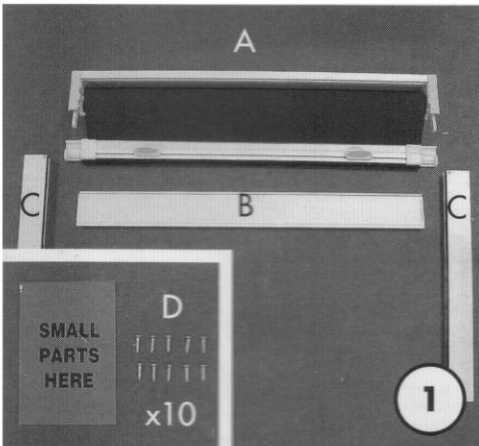
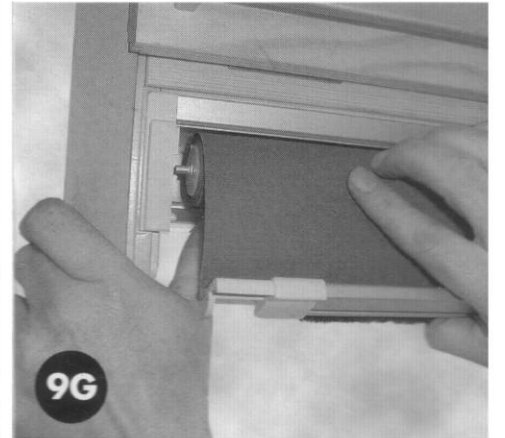
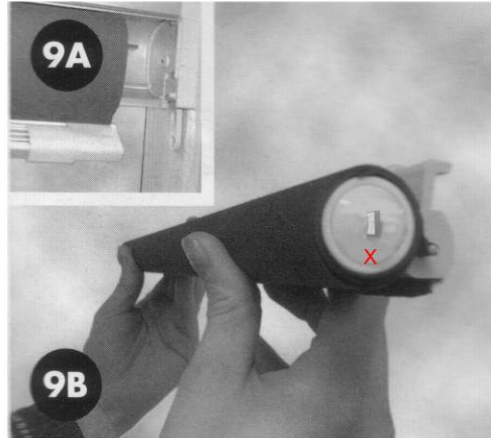
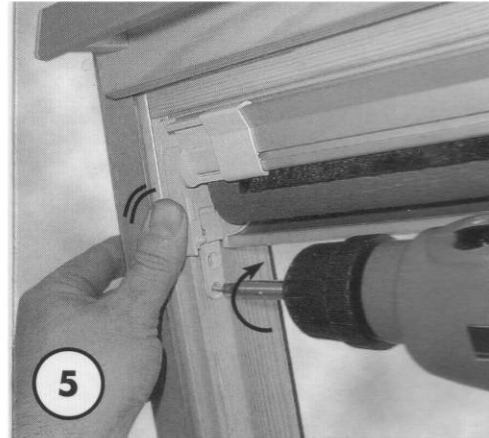


MONTAGEHANDLEIDING



MONTAGEVOORSCHRIFT

- 1) **Onderdelen** A: Cassette – B: Frontplaat – C: Zijgeleiding – D: Schroeven.
- 2) **Montage** Verwijder de frontplaat van de cassette door deze volledig open te draaien.**
- 3) Verwijder de strip van de dubbelzijdige tape, bevestigd aan de bovenzijde van de cassette.
- 4) Druk de bovenkant van de dakraamcassette zo diep mogelijk tegen het kozijn.
- 5) Bevestig de cassette met de bijgeleverde schroeven. Let hierbij op dat de zijsteunen mooi recht tegen het kozijn geplaatst worden om later de zijprofielen hierop goed te kunnen fixeren.
- 6) Bevestig nu de linker zijgeleiding. De zijde voorzien van de verduisteringsborstel is de achterzijde van de zijgeleiding.

De voorzijde is voorzien van een getand profiel. Schuif de linker zijgeleiding eerst over het lipje van de steun naar boven. (De aangebrachte popnagel moet zich aan de bovenkant van de zijgeleiding bevinden)

7) Duw nu de onderkant van de zijgeleiding mooi tegen de onderkant van het kozijn.

8) Maak de zijgeleiding vast met de bijgeleverde schroeven in de reeds aangebrachte gaten in de zijgeleiding.

**9) De dakraamcassette wordt op spanning aangeleverd. U kunt echter controleren of de spanning voldoende is door de onderlat naar u toe te trekken. (Voor stap 3!) Mocht de spanning niet voldoende zijn, dan kunt u het rolgordijn zelf opspannen door de volgende stappen te volgen:
Doe dit met schone handen!

- 9A) Haal het rolgordijn uit de steunen (eerst links dan rechts!) De veer (rechterkant) zal zich volledig ontspannen.
- 9B) Plaats het rolgordijn opnieuw in de steunen met het kruisje naar beneden.
- 9C) Trek het rolgordijn ongeveer 1 doeklengte naar beneden en laat het voorzichtig omhoog komen waardoor deze onmiddellijk zal blokkeren.
- 9D) Haal het rolgordijn voorzichtig uit de steunen en
- 9E) rol de stof weer op de buis.
- 9F) & 9G) Plaats het rolgordijn weer in de steunen. Controleer nogmaals of de spanning van het rolgordijn voldoende is, is dit nog steeds niet het geval, herhaal dan de voorgaande stappen totdat de spanning voldoende is.

- OPGEPAST!**
Té hard spannen van de veer verhoogt de slijtage! (max. 2 à 3 maal)
- 10) Schuif vervolgens de onderlat van het rolgordijn in de zijgeleiders.
 - 11) Laat de frontplaat van de dakraamcassette in de daarvoor voorziene gleuf scharnieren. Draai de frontplaat dicht en druk erop totdat deze vastklikt.
 - 12) **Bediening: Voor de op- en neergaande beweging van het rolgordijn dient u de onderlat voldoende naar achteren te kantelen met beide handen op de handvatten.** Hierdoor wordt de remwerking ontgrendeld en kan de onderlat vrij bewegen in de zijgeleiders. Het niet opvolgen van deze aanwijzingen kan beschadiging tot gevolg hebben.